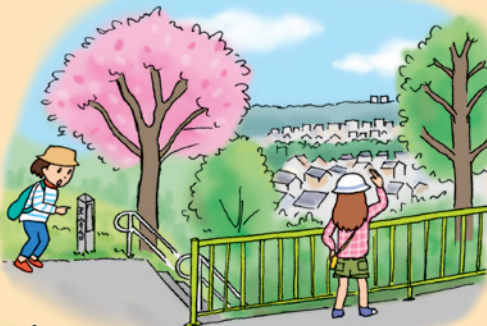


聖蹟桜ヶ丘散策マップ

～猫を追いかけて～

ノア洋菓子店



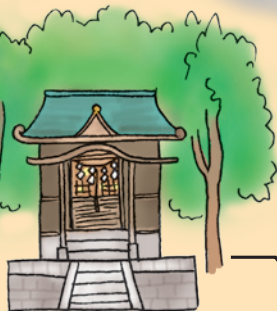
映画「耳をすませば」でモデルとなったとされるロータリー



このあたりで一番の高台です。鎌倉時代から物見台としての役割をもった城山で、「天守台」と呼ばれていた場所。「関戸城跡」とされています。

映画「耳をすませば」で同級生の杉村が、鞆に告白した場所のモデルとなった「金比羅神社」

このあたりは金比羅山といわれ、鎌倉時代、新田義貞軍と北条泰家軍の戦いがあった場所とされています。



※住宅街のなかの小さな神社です。お静かに。。

● 天守台
● 金比羅神社



映画「耳をすませば」でモデルとなった階段

階段から見下る景色がとっても気持ちがいいですよ。古い大きな松の木が脇にあり、緑あふれる階段です。



いろは坂通り
いろは坂桜公園



川沿いを散歩したり、土手で休憩できます。

震ヶ関特別緑地保全地区
緑地帯標識

旭館
震ヶ関橋
大栗川

春は桜がとてきれいです。この公園から聖蹟桜ヶ丘駅周辺が一望できます。映画ではここに図書館がありました。



VIVID TAMA

「中世のある大洪水の折に、川上から九つの頭を持つ龍のようなものが流れ着き、それをご神体として祀ったのが始まり」と言われている神社。そのお蔭か、明治時代の多摩川の大水害の時も九頭龍神社周辺は水没を免れたそうです。

関戸・ノ宮コミュニティセンター「つむぎ館」

● 九頭龍神社

九頭龍公園

「関戸」町名由来石板

川崎街道

せいせきSC A館

現在地

青春のポスト

交番

三菱東京UFJ銀行

東口

西口

● 聖蹟桜ヶ丘駅

京王線

せいせきSC B館

関戸図書館

至 多摩川

● 観藏院

鎌倉時代からの歴史ある神社。境内の中には、七福神の石像が点在しています。



聖蹟桜ヶ丘へようこそ!

聖蹟桜ヶ丘は、スタジオジブリのアニメーション映画「耳をすませば」のモデルとされた街です。豊かな自然と歴史のある素敵な街をぜひ散策してみてください。素敵な猫にであえるかも？青春の物語が始まるかも？

住宅地ですので、ゴミを散らかしたり大声で騒いだりしないよう、マナーをまもった行動をお願いします。また、歩道の狭い所や、道路を横断する所がありますので充分注意して下さい。



聖蹟桜ヶ丘駅の電車接近メロディーは、映画「耳をすませば」主題歌の『カントリー・ロード』です。